

LÅT DIG INSPIRERAS AV:

Skymning



Skymning är ett tvåplanshus med klassiska proportioner i ett stilfullt minimalistiskt utförande som ger huset en tidlös karaktär. Det inbjudande entrépartiet välkomnar dig hem samtidigt som det erbjuder ett praktiskt vädskydd.

Invändigt möts du av en rymlig entré med vackert placerad trappa som skapar rymd genom kontakten mellan våningsplanen. Entréplanet är socialt och rymmer hela familjen. Här finns även en avskild del med tvätt, wc/d och ett gästrum alternativt hemmakontor. Trädgården nås via vardagsrummets helglasade pardörrar. Ovanvåningens sovrum är rymliga och har gott om förvaring, master bedroom har både walk-in-closet och direktkontakt med badrummet.

TYP: **2-PLAN**

INVÄNDIG YTA: **152,8 m²**

PLAN 1: **75,0 m²**

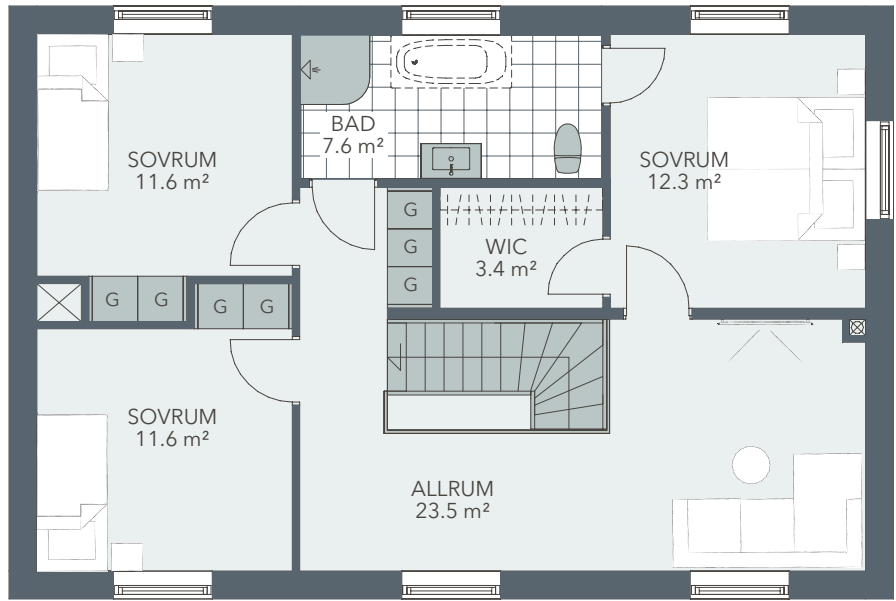
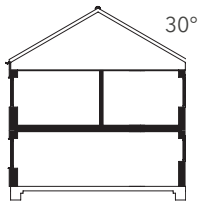
PLAN 2: **77,8 m²**

ANTAL RUM: **6**

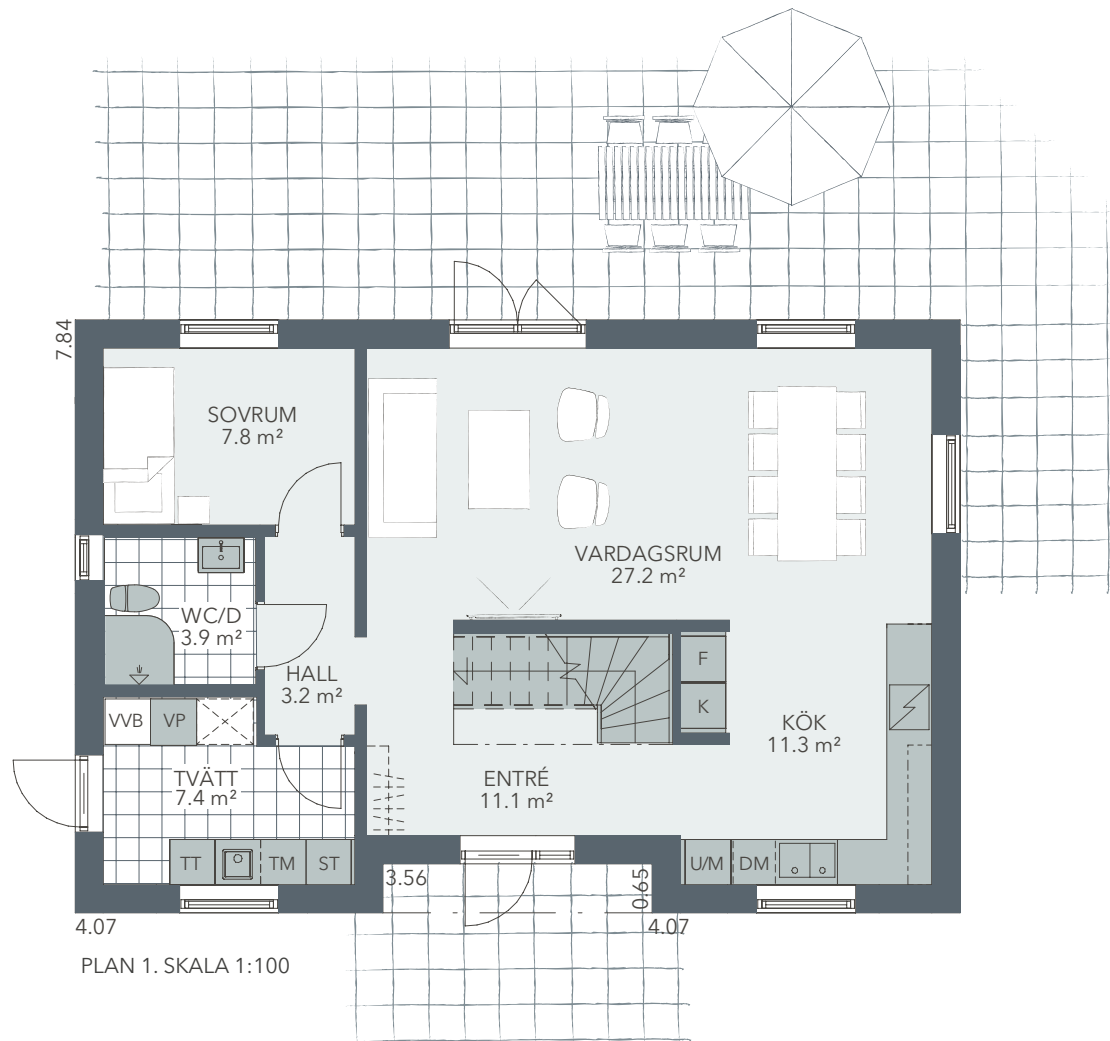
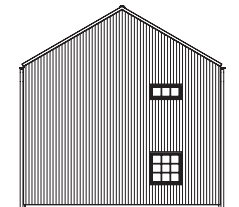
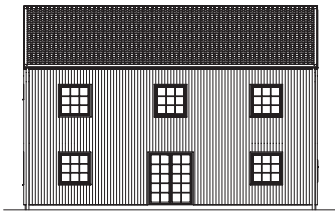
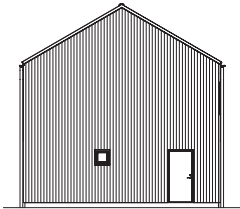
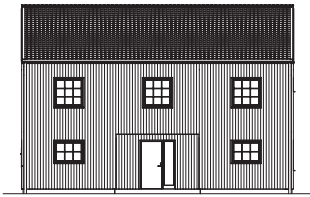
VARAV SOVRUM: **4**

Fiskarhedenvillan®

Planlösning



PLAN 2. SKALA 1:100



PLAN 1. SKALA 1:100