

LÅT DIG INSPIRERAS AV:

Eldfall



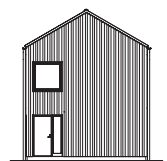
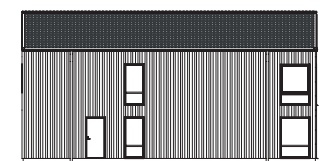
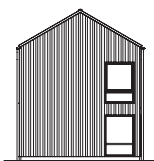
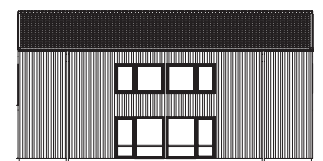
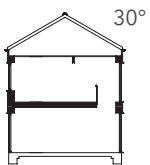
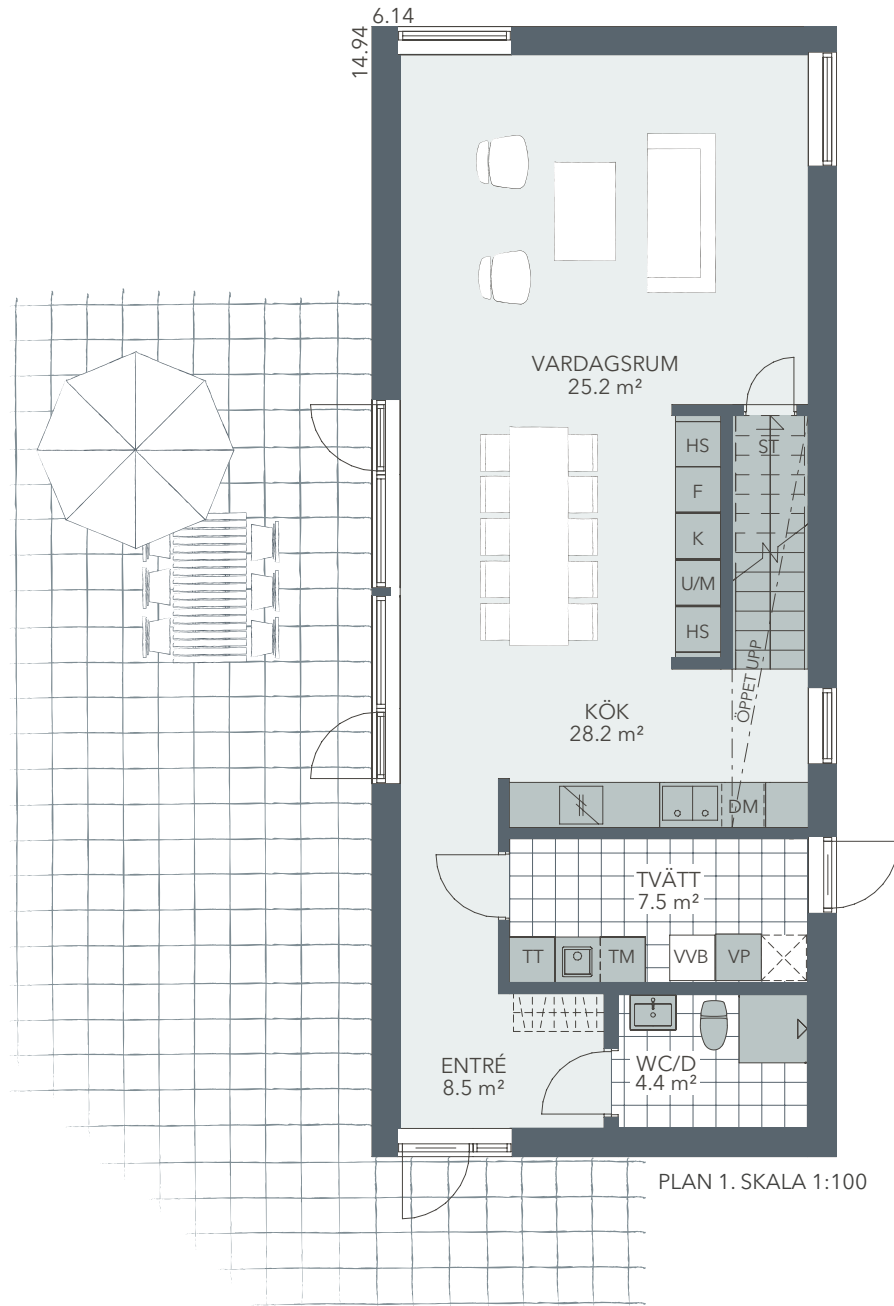
Eldfall är ett tvåplanshus som tack vare sin smala huskropp är möjligt att placera på såväl smala som svårtillgängliga tomter. Fasaderna är omsorgsfullt utformade med en fönstersättning som är noggrant avvägd för att optimera siktlinjer samtidigt som det ger huset en elegant karaktär.

I entrén möts du av en obruten siktlinje som sträcker sig genom huskroppens hela längd och avslutas med ett vackert placerat fönster i motsatt gavel. Matplatsen har direktkontakt med utemiljön och rymmer ett rejält matbord med plats för både släkt och vänner. Trappans centrala placering skapar en fin kontakt mellan våningsplanen genom det effektfulla ljusschaktet som låter dagsljuset flöda ner över köket.

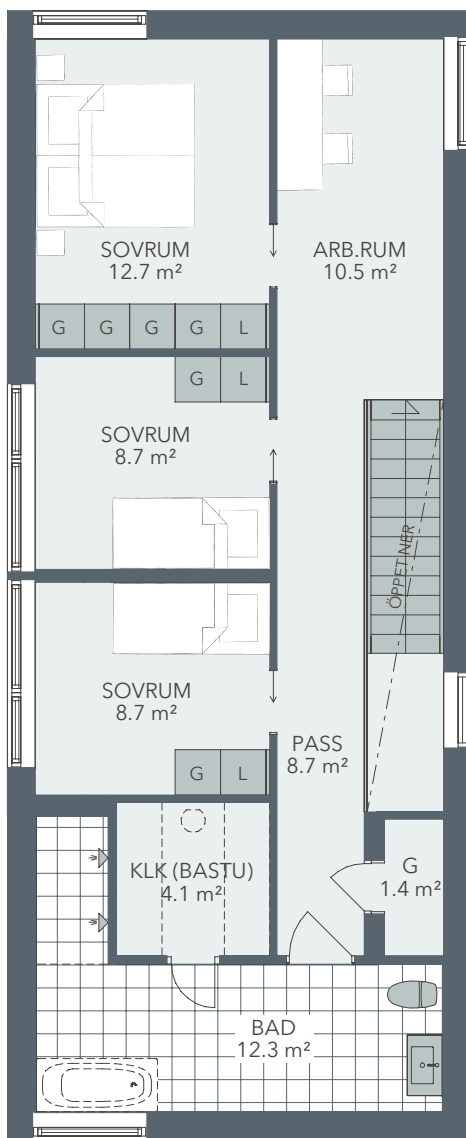
Ovanvåningens sovrum har fina proportioner och fönstren är placerade för att ta in omgivningarna. Här finns också ett härligt badrum med plats för bastu, badkar och dubbeldusch samt ett allrum som kan fungera som hemmakontor.

TYP:	2-PLAN
INVÄNDIG YTA:	153,4 m²
PLAN 1:	76,7 m²
PLAN 2:	76,7 m²
ANTAL RUM:	5
VARAV SOVRUM:	3

Planlösning



Planlösning



PLAN 2. SKALA 1:100

