

LÅT DIG INSPIRERAS AV:

Mareld



Ett avskalat yttre och en fönstersättning som förlänger känslan av husets rum ut i naturen är utmärkande för **Mareld**. Huskroppens sadeltak och proportioner knyter an till traditionell bebyggelse men utformningen av detaljer ger **Mareld** en elegant och modern karaktär.

Vi på Fiskarhedenvillan strävar alltid efter att du som kund ska bli så nöjd som möjligt med ditt nya hus, och hjälper gärna dig med att designa just ditt drömhushus. Det här är vår standardmodell av huset **Mareld**, men alla våra kunder designar sina hus olika. Det här produktbladet är framtaget för att ge dig inspiration om hur huset kan byggas om.

TYP: **1 3/4-PAN**

INVÄNDIG YTA: **183,1 m²**

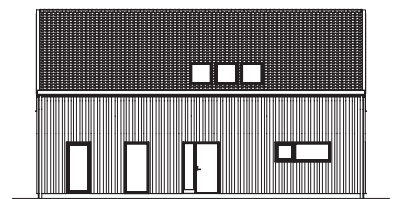
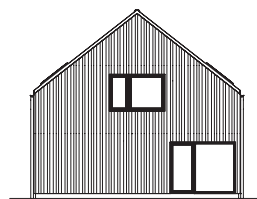
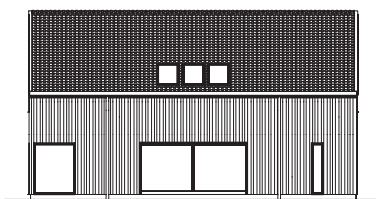
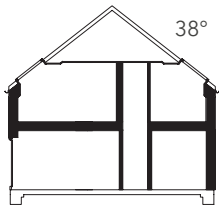
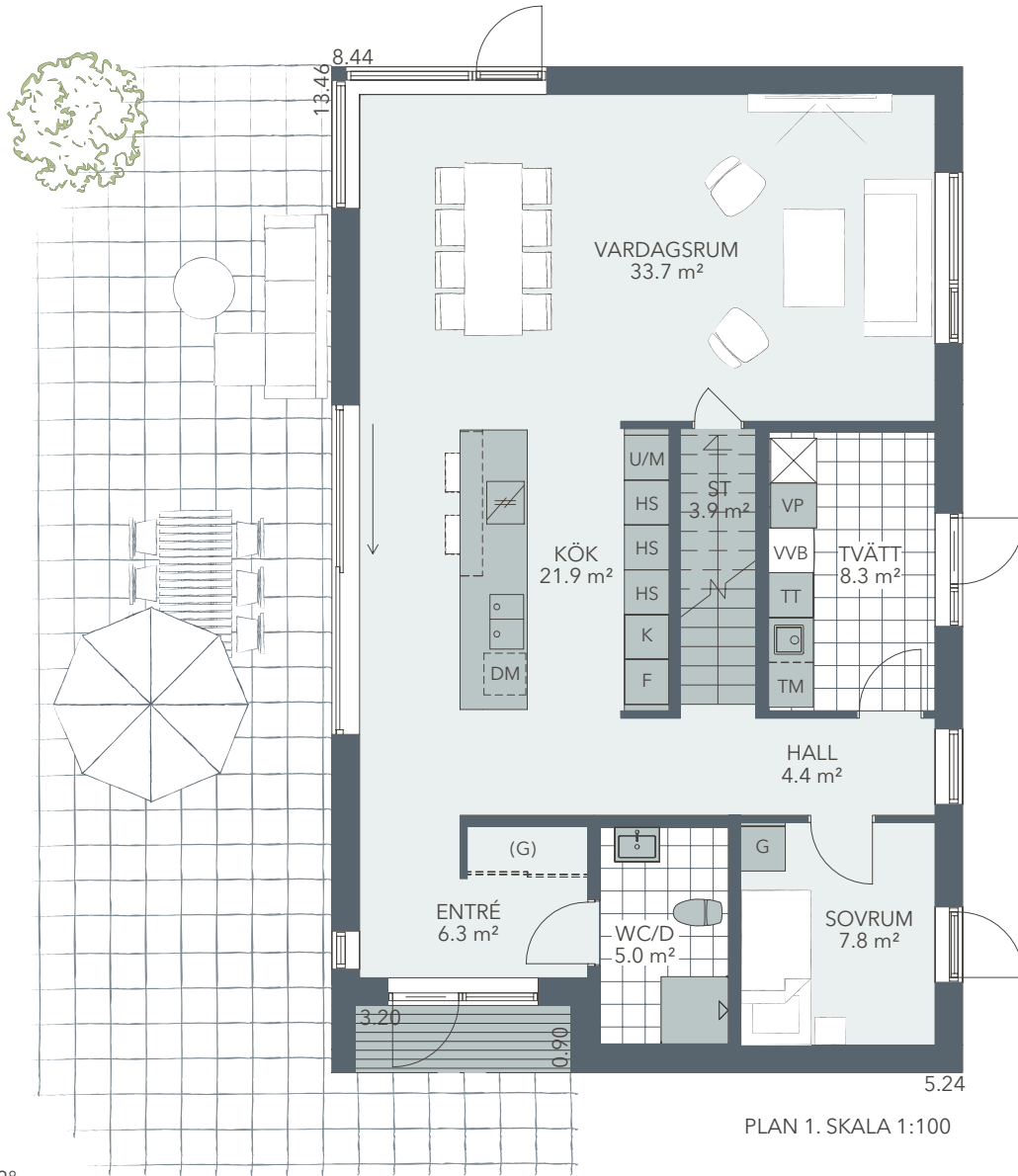
PLAN 1: **95,1 m²**

PLAN 2: **88,0 m²**

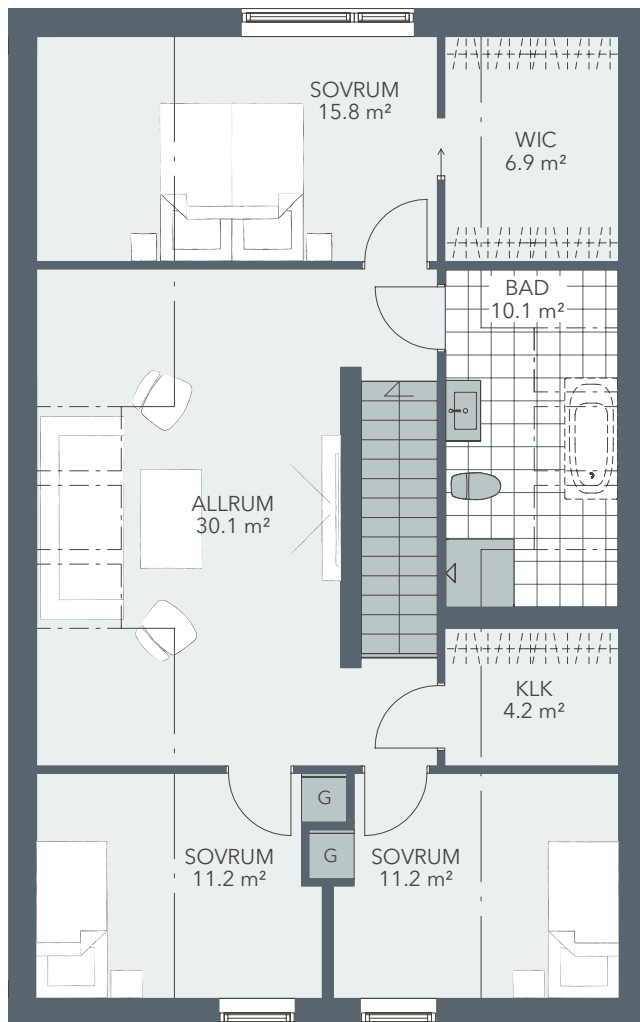
ANTAL RUM: **6**

VARAV SOVRUM: **4**

Planlösning



Planlösning



PLAN 2. SKALA 1:100

