

LÅT DIG INSPIRERAS AV:

Sälen

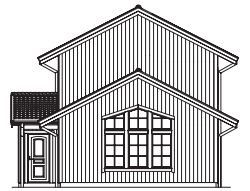
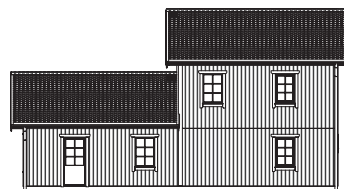
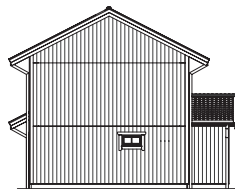
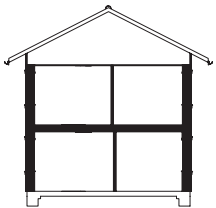
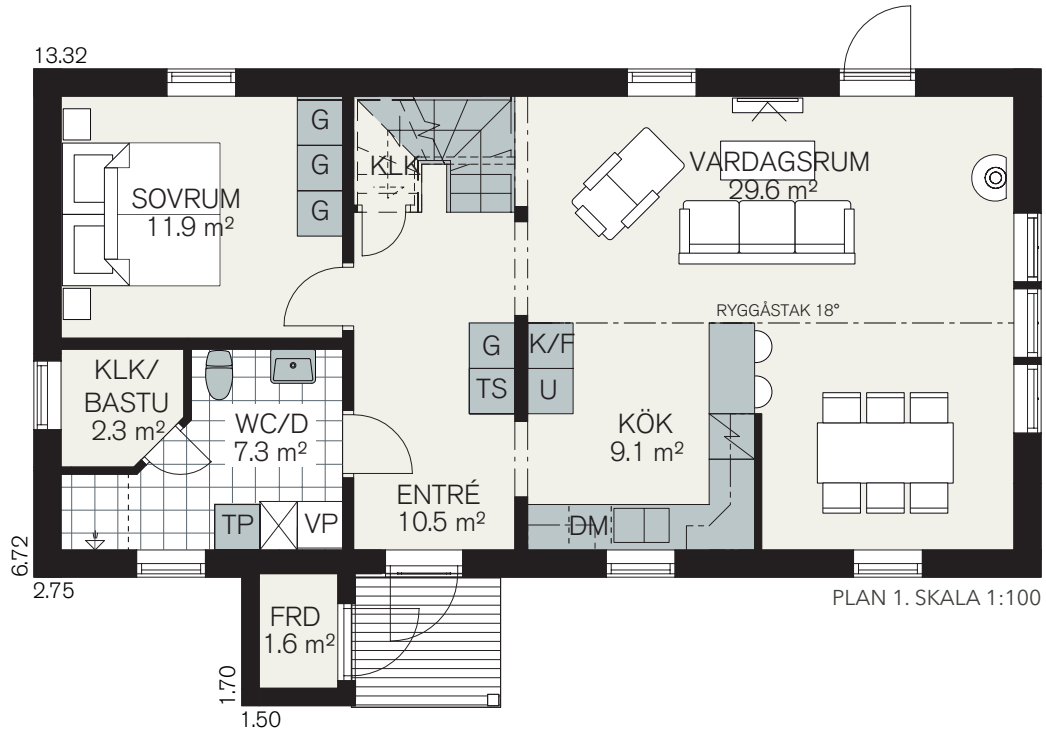


Sälen har både en tvåvånings- och en envåningsdel, vilket bidrar till att skapa en spännande fasad. Du kan med fördel välja panel efter eget tycke och smak – varför inte blanda paneler? Vid entrén möts du även av ett skyddande tak och ett praktiskt uteförråd.

Vi på Fiskarhedenvillan strävar alltid efter att du som kund ska bli så nöjd som möjligt med ditt nya hus, och hjälper gärna dig med att designa just ditt drömhushus. Det här är vår standardmodell av huset **Sälen**, men alla våra kunder designar sina hus olika. Det här produktbladet är framtaget för att ge dig inspiration om hur huset kan byggas om.

TYP:	1,5-PLAN
INVÄNDIG YTA:	111,6 m²
PLAN 1:	75,6 m²
PLAN 2:	36,0 m²
ANTAL RUM:	4
VARAV SOVRUM:	3

Planlösning



Planlösning

